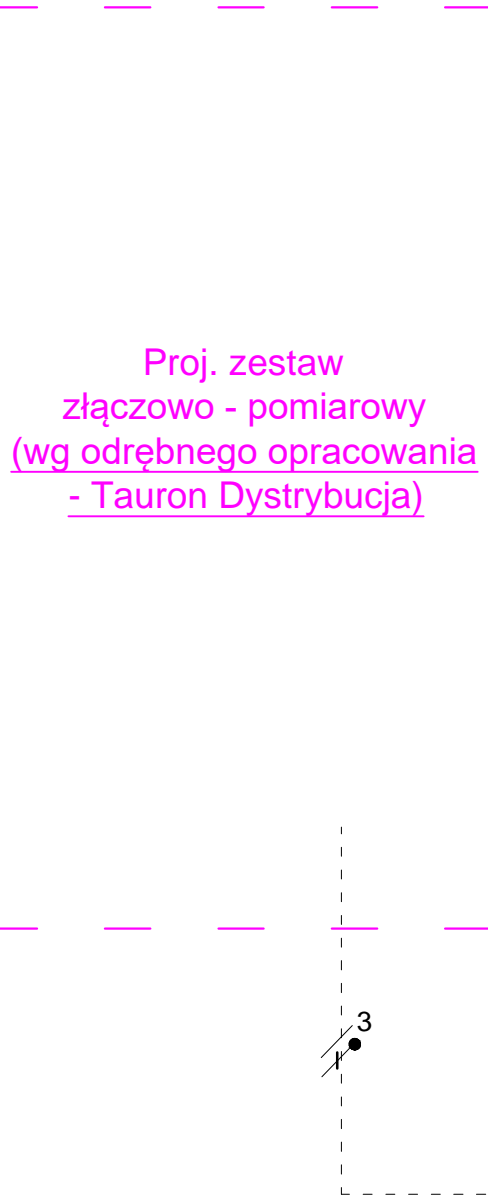


Projektowany obwód oświetleniowy:

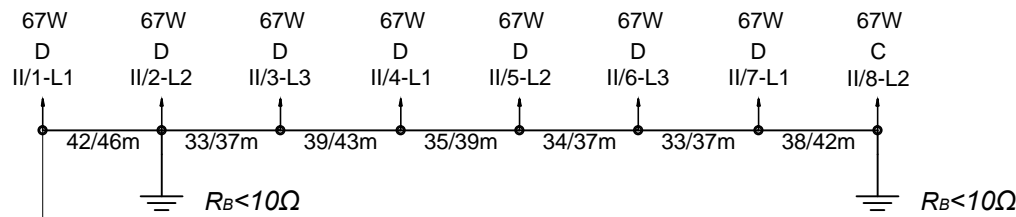
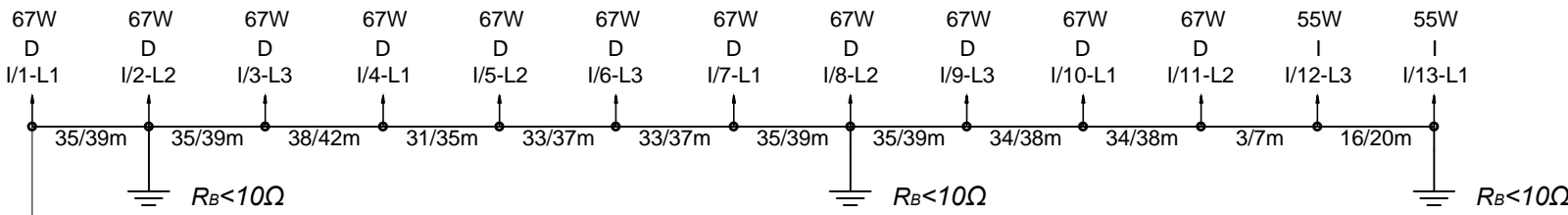
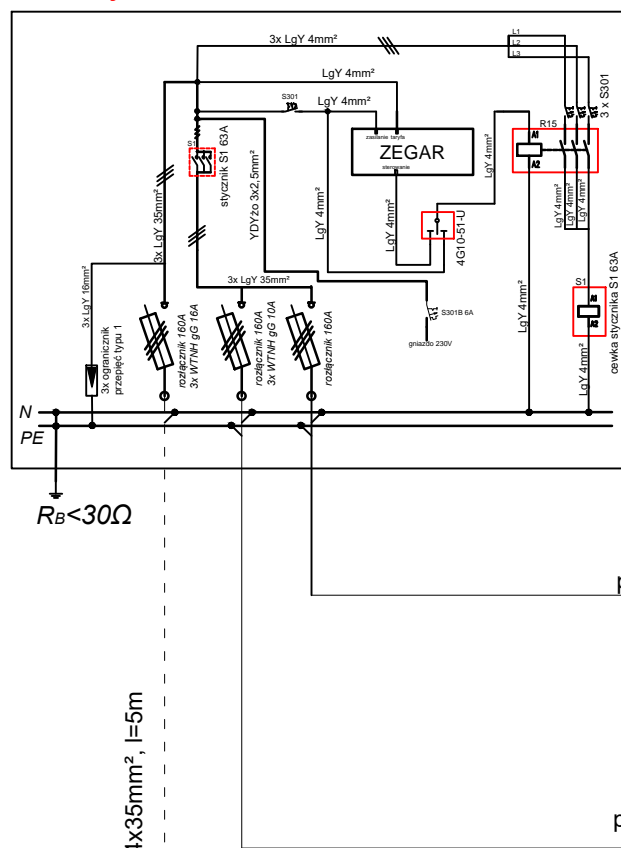
obwód nr I kabel YAKXS 4x35mm², o długości łącznej 441m
moc P = (11 opraw * 67W + 2 oprawy * 55W) =0,85kW
obwód nr II KABEL YAKXS 4x35mm², o długości łącznej 325m
moc P = (8 opraw * 67W) =0,54kW

ulica Nowobielawska, Sowia w BIELAWIE

(znak warunków przyłączenia: WP/099897/2020/O04R03 z dnia 02.12.2020r.
moc przyłączeniowa 8kW -3f



Proj. szafka oświetleniowa RSOU-2 (*)



RSOU-2

Dane obliczeniowe:

obwód I

P=0,85kW
U=400V
cos Φ=0.93
I= 1,3A

obwód II

P=0,54kW
U=400V
cos Φ=0.93
I= 0,83A

LEGENDA

- zestaw opraw "A" - proj. słup oświetleniowy aluminiowy h=9m, 1-ramieniy; o dł.0,5m, ∠ wysięgnika 5°, oprawa LED 60 4000K T4 67W (*)
- zestaw opraw "B" - proj. słup oświetleniowy aluminiowy h=9m, brak wysięgnika , ∠ wysięgnika 5°, oprawa LED 60 4000K ME 67W
- zestaw opraw "C" - proj. słup oświetleniowy aluminiowy h=9m, 1-ramieniy; o dł.0,5m, ∠ wysięgnika 5°, oprawa LED 60 4000K ME 67W
- zestaw opraw "D" - proj. słup oświetleniowy aluminiowy h=9m, 1-ramieniy; o dł.1,0m, ∠ wysięgnika 5°, oprawa LED 60 4000K ME 67W
- zestaw opraw "E" - proj. słup oświetleniowy aluminiowy h=9m, 1-ramieniy; o dł.1,5m, ∠ wysięgnika 5°, ooprawa LED 60 4000K ME 67W
- zestaw opraw "F" - proj. słup oświetleniowy aluminiowy h=9m, brak wysięgnika , ∠ wysięgnika 5°, oprawa LED 72 3500K ME 80W
- zestaw opraw "G" - proj. słup oświetleniowy aluminiowy h=9m, 2-ramieniy; o dł.1,0m, ∠ wysięgnika 5°, oprawa LED 60 4000K T4 67W (*)
- zestaw opraw "H" - proj. słup oświetleniowy aluminiowy h=6m, 1-ramieniy; o dł.1,0m, ∠ wysięgnika 5°, oprawa LED 48 5000K PP 55W - doświetlenie przejść dla pieszych
- zestaw opraw "I" - proj. słup oświetleniowy aluminiowyL h=6m, bez wysięgnika ∠ wysięgnika 5°, oprawa LED 48 5000K PP 55W - doświetlenie przejść dla pieszych

(*) Lub równoważne spełniające minimalne wymagania materiałów i urządzeń których charakterystyka parametrów w formie tabeli równoważności dołączona jest do dokumentacji projektowej

L.P.	oprawa LED 60 4000K ME 67W	oprawa LED 60 4000K T4 67W	oprawa LED 48 5000K PP 55W	oprawa LED 72 3500K ME 80W	zestaw A	zestaw B	zestaw C	zestaw D	zestaw E	zestaw F	zestaw G	zestaw H	zestaw I
jednostka	(szt.)	(szt.)	(szt.)	(szt.)	(szt.)	(szt.)	(szt.)	(szt.)	(szt.)	(szt.)	(szt.)	(szt.)	(szt.)
obwód nr I	11	-	2	-	-	-	-	11	-	-	-	-	2
obwód nr II	8	-	-	-	-	-	1	7	-	-	-	-	-

Inwestor:	 BURMISTRZ MIASTA BIELAWA PLAC WOLNOŚCI 1 58-260 BIELAWA			
Nazwa zamierzenia budowlanego:	PRZEBUDOWA I ROZBUDOWA DRÓG GMINNYCH UL. NOWOBIELAWSKIEJ I SOWIEJ W M. BIELAWA			
Tytuł rysunku:	Schemat elektryczny zasilania proj. oświetlenia – szafka nr3			Data 07.2022 Skala : --- rys. nr 21
	Zespół projektowy	Specjalność	Nr uprawnień	
Projektant:	mgr inż. Tomasz Gęsikiewicz	instalacyjna (elektryczna)	348/D0Ś/10	
Sprawdzający:	mgr inż. Dariusz Gęsikiewicz	instalacyjna (elektryczna)	WKP/0296/P00E/14	